

Glue Set / Klebeset Easy Bond

390605, 390606 • 09/2017

		Easy Bond 1	Easy Bond 2	Easy Bond 3
TEC7 Cleaner	ml	200	200	200
TEC7 Glue TEC7 Kleber	ml	1 x 50	2 x 50	1 x 310
Nylon Sanding Fleece Nylon Schleifvlies		1	1	2
Disposable Gloves Einweghandschuhe		pair Paar	pair Paar	pair Paar
Cleaning tissue Reinigungstuch		1	1	1

Safety instruction:

- Never work without powderfree disposable gloves
- Processing between 15...25°C and relative humidity 45...60%
- Follow safety information on bin

Sicherheitshinweis:

- Arbeite nie ohne puderfreie Einweghandschuhe
- Verarbeitung zwischen 15...25°C und rel. Luftfeuchtigkeit 45...60%
- Sicherheitshinweise auf den Gebinden beachten

Step 1

Pretreatment of profile and roof skin. Surfaces of profile and roof skin must be thoroughly cleaned and dedusted, then sanded with abrasive fleece.

Pre-treat and degrease surfaces with Cleaner. After a short exposure time wipe surfaces gently with a cleaning cloth in one direction. Then spray the surfaces once more and leave to air for 30 minutes.

Open tube and press seal with reverse lid. To open the cartridge, cut the cap of the thread cap. Screw in the spout and cut off the tip obliquely as required



Schritt 1

Vorbehandlung von Profil und Dachhaut Klebeflächen von Profil und Dachhaut gründlich reinigen und entstauben, dann mit Schleifvlies aufrauen.

Klebeflächen mit Cleaner vorbehandeln und entfetten. Nach kurzer Einwirkzeit die Klebeflächen mit Reinigungstuch sanft in eine Richtung wischen. Danach Flächen nochmals einsprühen und 30 Minuten ablüften lassen.

Tube öffnen und Siegel mit umgekehrtem Deckel eindrücken. Zum Öffnen der Kartusche die Kappe des Gewindeaufsatzes aufschneiden. Düse aufschrauben und nach erforderlicher Fugenbreite Spitze schräg abschneiden



Step 2

Apply the adhesive evenly and adequately on the adhesive surface.

Schritt 2

Kleber gleichmäßig und ausreichend auf der Klebefläche verteilen.

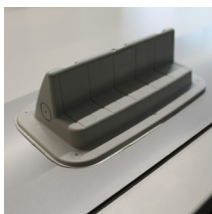


Step 3

Press on holder and hold on for a moment.

Schritt 3

Den Modulhalter festdrücken und kurz halten.



Step 4

Glue leaks on the sides if applied properly.

Schritt 4

Bei korrekter Anwendung tritt Kleber an der Seite aus.



Step 5

Spray cleaner on the finger of the glove and spread it along the edge to even the joints.

Schritt 5

Zur Fugenglättung Cleaner auf einen Finger des Handschuhs sprühen und an der Kante entlang verstreichen.



Step 6

Do not touch the adhesive bond for 24 hours. Do not move the vehicle and wait with the installation of the solar modules.

Schritt 6

Klebestelle 24 Stunden ruhen lassen. Fahrzeug solange nicht bewegen und Module nicht montieren.

**Same procedure for other profiles made from plastic or aluminium as well as for roof ducts./
Gleiche Vorgehensweise bei anderen Profilen aus Kunststoff oder Aluminium sowie bei Dachdurchführungen.**

General information

Features:

TEC7 is a completely newly developed all-purpose polymere, both for sealing and glueing applications. TEC7 is extremely hard while remaining permanently flexible. Its adhesion on almost any material is unrivalled even on humid undergrounds. TEC7 has an UV filter. It is odourless, non-poisonous and free of solvents, it isn't harmful to plastic materials. Tensile strength: 265 N/cm². Thermal stability: -30°C to +95°C.

Not suitable for: PE, PP, silicone and some industrial varnishes.

Application:

- Fast-setting adhesive for inside and outside applications in the structural-facings and glass construction sector, wood, stone, concrete, plaster works, metal and plastic materials, EPDM-rubber materials.
- Perfectly applicable for the bonding of insulating boards made of polystyrene, glass wool, polyurethane and for the bonding of roof coverings.
- Chip boards such as fibre boards, face plates, both on porous and plane undergrounds.

Please note:

Shelf life: 12 months (at 5°C–25°C) in closed recipients, store in a cool and dry place.

Contents: N-(trimethoxysilyl)propyl-ethylendiamine.

May cause allergic reactions.

Please observe:

When mounting on vehicles, the back-sided gluing protocol must be completed. Without this protocol no complaints can be processed

Allgemeine Information

Eigenschaften:

TEC7 ist ein völlig neu entwickeltes Polymer, universell einsetzbar sowohl zum Abdichten als auch zum Verkleben. TEC7 ist extrem hart und dabei dauerhaft flexibel. TEC7 erzielt einzigartige Haftung auf nahezu allen Materialien, selbst auf feuchtem Untergrund. TEC7 ist UV-stabil. TEC7 ist geruchlos, ungiftig und frei von Lösungsmitteln, greift keine Kunststoffe an. Zugfestigkeit: 265 N/cm². Thermische Stabilität: -30°C bis +95°C.

Nicht geeignet für: PE, PP, Silikon sowie einige industriell verwendete Lacke.

Anwendung:

- Schnellhärtender Klebstoff für Innen- und Außenanwendungen im Fassaden- und Glasbau, von Holz, Stein, Beton, Gipsarbeiten, Metall und Kunststoffe, EPDM-Gummi Materialien.
- Perfekt anwendbar zum Verkleben von Isolierplatten aus Polystyrol, Glaswolle, Polyurethan und das Verkleben von Dachdeckungsmaterial.
- Plattenmaterial wie Hartfaserplatten, Spanplatten, sowohl auf porösen als auch auf glatten Untergründen.

Hinweis:

Haltbarkeit: 12 Monate (bei 5°C–25°C) in geschlossenem Behälter, Kühl und trocken lagern.

Enthält: N-(3-(Trimethoxysilyl)propyl)-ethylendiamin. Kann allergische Reaktionen hervorrufen.

Bitte beachten:

Bei der Montage auf Fahrzeugen muss das rückseitige Klebprotokoll vollständig ausgefüllt werden. Ohne dieses Protokoll können keine Beanstandungen bearbeitet werden

Klebeprotokoll		Glueing protocol	
Diese Dokumentation mit den Verarbeitungshinweisen muss bei einer Reklamation vorgelegt werden		This documentation with the processing instructions must be submitted in case of a complaint	
Monteur Mechanic	Datum Date		
Meister Master	Klebezeit von Glue time from	bis to	
Händler Dealer			
Fahrzeug Vehicle			
Fahrgestellnummer Chassis number			
Kennzeichen License plate number			
Material Dachhaut Material roofing	Alu <input type="checkbox"/>	GFK <input type="checkbox"/>	Sonst. Others <input type="checkbox"/> Lackiert Coated <input type="checkbox"/>
Verklebtes Profil Glued profile			
Verwendetes Modul Used module			
TEC7 Kleber Glue	<input type="checkbox"/> 50ml	Ablüftzeit drying time	
	<input type="checkbox"/> 310 ml	Chargen No.	
TEC7-Cleaner	<input type="checkbox"/> Ja	Ablüftzeit drying time	
	<input type="checkbox"/> Nein	Chargen No.	
Primer	Typ Type	Ablüftzeit drying time	
		Chargen No	
Vorbereitung Preconditioning	Dachhaut Roof		Profil Profile
	Anschleifen sanding <input type="checkbox"/>		<input type="checkbox"/>
	Reinigen cleaning <input type="checkbox"/>		<input type="checkbox"/>
Uhrzeit Verklebung Time glueing	Primer <input type="checkbox"/>		<input type="checkbox"/>
	min.	Temp.	Feuchtigkeit Humidity %th
Ruhephase Fahrzeug Rest time Vehicle	min.	Temp.	Feuchtigkeit Humidity %th
Mechanische Fixierung Mechanical fixture	<input type="checkbox"/> Ja <input type="checkbox"/> Nein	Typ Type	
Datum Date	Unterschrift Signature		